



CATALOGO PRODOTTI







Finish Village
50 anni
di esperienza
al tuo servizio.

Nata come divisione
del Gruppo Mangini,
si trasforma nel 2011
in Finish Village srl.

SPECIFICHE TECNICHE DEI PROFILI FINISH

I profili metallici per l'applicazione del gesso rivestito della Finish sono prodotti: in conformità alla norma EN 14195:2014 EN ISO 6892-1:2016, in quanto hanno superato i test di laboratorio eseguiti presso il centro di analisi e certificazioni CSI SPA di Bollate (MI), in acciaio zincato 6/10 tipo DX51D Z100 avente un carico di snervamento $\geq 300\text{N}$, secondo le tolleranze dell'acciaio della norma EN 10327:2004 e della norma 10346:2009, ciò significa controlli sulla materia prima e verifiche di produzione per il rispetto dei parametri di qualità. I profili Finish sono marchiati CE e sono identificati mediante l'applicazione di una scrittura ad inchiostro sull'ala del profilo che ne identifica l'azienda, le dimensioni, la lunghezza, la norma EN14195 e la data di produzione.

STITCHING

I profili Finish Village sono riconoscibili, inoltre, in quanto la lamiera subisce una pre lavorazione, detta **Stitching**, prima di essere profilata, cioè una goffratura su tutta la superficie, che consente di essere più performante dal punto di vista della resistenza meccanica e dell'acustica.

IMPIEGHI

I profili Finish sono idonei alla realizzazione di pareti, contropareti e controsoffitti per interni. I profili da applicare per tramezzature esterne sono prodotti su richiesta in acciaio DX51D rivestito con una soluzione di **zinco/magnesio** o **zinco/alluminio** ad elevata resistenza alla corrosione.

STOCCAGGIO

Al fine di evitare l'ossidazione dei profili, causata dagli agenti atmosferici che intaccano la durata del rivestimento di zinco, la Finish raccomanda lo stoccaggio in magazzini coperti e chiusi. Qualora fossero stoccati all'aperto, ma comunque al riparo dalle intemperie, si consiglia di porli inclinati per favorire lo sgocciolamento della condensa.

GUIDE PER PARETI DIVISORIE IN ACCIAIO ZINCATO SP 0,6 MM

GUIDA 50

COD. ART.	DIMENSIONI	LUNGHEZZA	CONF.	PALLETS
02.000203	40x50x40	3000	8 barre = 24 mt	160 barre = 480 mt
02.000204	40x50x40	4000	8 barre = 32 mt	160 barre = 640 mt



GUIDA 75

COD. ART.	DIMENSIONI	LUNGHEZZA	CONF.	PALLETS
02.000205	40x75x40	3000	8 barre = 24 mt	224 barre = 672 mt
02.000206	40x75x40	4000	8 barre = 32 mt	224 barre = 896 mt



GUIDA 100

COD. ART.	DIMENSIONI	LUNGHEZZA	CONF.	PALLETS
02.000198	40x100x40	3000	8 barre = 24 mt	160 barre = 480 mt
02.000199	40x100x40	4000	8 barre = 32 mt	160 barre = 640 mt



GUIDA 150

COD. ART.	DIMENSIONI	LUNGHEZZA	CONF.	PALLETS
02.000200	40x150x40	3000	4 barre = 12 mt	84 barre = 252 mt
02.000201	40x150x40	4000	4 barre = 16 mt	84 barre = 336 mt



MONTANTI PER PARETI DIVISORIE IN ACCIAIO ZINCATO SP 0,6 MM

MONTANTE 50

COD. ART.	DIMENSIONI	LUNGHEZZA	CONF.	PALLETS
02.000211	47x49x50	3000	8 barre = 24 mt	120 barre = 360 mt
02.000213	47x49x50	4000	8 barre = 32 mt	120 barre = 480 mt



MONTANTE 75

COD. ART.	DIMENSIONI	LUNGHEZZA	CONF.	PALLETS
02.000214	47x74x50	3000	8 barre = 24 mt	168 barre = 504 mt
02.000215	47x74x50	3500	8 barre = 28 mt	168 barre = 588 mt
02.000216	47x74x50	4000	8 barre = 32 mt	168 barre = 672 mt



MONTANTE 100

COD. ART.	DIMENSIONI	LUNGHEZZA	CONF.	PALLETS
02.000207	47x99x50	3000	8 barre = 24 mt	120 barre = 360 mt
02.000208	47x99x50	4000	8 barre = 32 mt	120 barre = 480 mt



MONTANTE 150

COD. ART.	DIMENSIONI	LUNGHEZZA	CONF.	PALLETS
02.000209	47x149x50	3000	4 barre = 12 mt	84 barre = 252 mt
02.000210	47x149x50	4000	4 barre = 16 mt	84 barre = 336 mt



I montanti di spessore 0,6 di lunghezze diverse, max 6 mt, posso essere consegnati in circa 10 giorni lavorativi dalla data dell'ordine.

MONTANTI PER PARETI DIVISORIE IN ZN/MG O ALU/ZN SP 0,8 MM

MONTANTE 75

COD. ART.	DIMENSIONI	LUNGHEZZA	CONF.	PALLETS
-	47x74x50	3000	8 barre = 24 mt	168 barre = 504 mt
-	47x74x50	4000	8 barre = 32 mt	168 barre = 672 mt



MONTANTE 100

COD. ART.	DIMENSIONI	LUNGHEZZA	CONF.	PALLETS
-	47x99x50	3000	8 barre = 24 mt	120 barre = 360 mt
-	47x99x50	4000	8 barre = 32 mt	120 barre = 480 mt



MONTANTE 150

COD. ART.	DIMENSIONI	LUNGHEZZA	CONF.	PALLETS
-	47x149x50	3000	4 barre = 12 mt	84 barre = 252 mt
-	47x149x50	4000	4 barre = 16 mt	84 barre = 336 mt



I montanti di spessore 0,8 ZN/MG possono essere prodotti con minimo ordine di un pallet per tipologia, di lunghezze diverse, max 6 mt, e posso essere consegnati in circa 15 giorni lavorativi dalla data dell'ordine.

GUIDE PER PARETI A GRANDE ALTEZZA IN ZN/MG - ALU/ZN - ACC/ZN SP 1 MM

GUIDA 75

COD. ART.	DIMENSIONI	LUNGHEZZA	CONF.	PALLETS
01.003351	100x75x100	3000	-	-
02.000336	100x75x100	3000	-	-



GUIDA 100

COD. ART.	DIMENSIONI	LUNGHEZZA	CONF.	PALLETS
01.007055	100x100x100	3000	-	-
02.000285	100x100x100	3000	-	-



GUIDA 150

COD. ART.	DIMENSIONI	LUNGHEZZA	CONF.	PALLETS
02.000220	100x150x100	3000	-	-
02.000323	100x150x100	3000	-	-



MONTANTI PER PARETI DIVISORIE IN ACCIAIO ZINCATO SP 0,8 MM

MONTANTE 75

COD. ART.	DIMENSIONI	LUNGHEZZA	CONF.	PALLETS
-	47x74x50	3000	8 barre = 24 mt	168 barre = 504 mt
-	47x74x50	4000	8 barre = 32 mt	168 barre = 672 mt



MONTANTE 100

COD. ART.	DIMENSIONI	LUNGHEZZA	CONF.	PALLETS
-	47x99x50	3000	8 barre = 24 mt	120 barre = 360 mt
-	47x99x50	4000	8 barre = 32 mt	120 barre = 480 mt



MONTANTE 150

COD. ART.	DIMENSIONI	LUNGHEZZA	CONF.	PALLETS
-	47x149x50	3000	4 barre = 12 mt	84 barre = 252 mt
-	47x149x50	4000	4 barre = 16 mt	84 barre = 336 mt



I montanti di spessore 0,8 possono essere prodotti con minimo ordine di un pallet per tipologia, di lunghezze diverse, max 6 mt, e posso essere consegnati in circa 15 giorni lavorativi dalla data dell'ordine.

PROFILI PER CONTROSOFFITTI E CONTROPARETI IN ACC. ZINC. SP 0,6 MM

GUIDA 16

COD. ART.	DIMENSIONI	LUNGHEZZA	CONF.	PALLETS
02.000305	28x16x28	3000	12 barre = 36 mt	480 barre = 1440 mt



GUIDA 28

COD. ART.	DIMENSIONI	LUNGHEZZA	CONF.	PALLETS
02.000202	30x28x30	3000	12 barre = 36 mt	468 barre = 1404 mt
02.000228	30x28x30	4000	12 barre = 48 mt	468 barre = 1872 mt



PROFILO 49/15

COD. ART.	DIMENSIONI	LUNGHEZZA	CONF.	PALLETS
02.000304 BORDO ARROTONDATO	15x49x15	3000	12 barre = 36 mt	480 barre = 1440 mt
02.000325 BORDO ARROTONDATO	15x49x15	4000	12 barre = 48 mt	480 barre = 1920 mt
02.000327 BORDO SCHIACCIATO	15x49x15	3000	12 barre = 36 mt	480 barre = 1440 mt
02.000326 BORDO SCHIACCIATO	15x49x15	4000	12 barre = 48 mt	480 barre = 1920 mt



PROFILO 48/27

COD. ART.	DIMENSIONI	LUNGHEZZA	CONF.	PALLETS
02.000219 BORDO ARROTONDATO	27x47x27	3000	12 barre = 48 mt	504 barre = 1512 mt
02.000218 BORDO ARROTONDATO	27x47x27	4000	12 barre = 48 mt	504 barre = 2016 mt
02.000229 BORDO SCHIACCIATO	27x47x27	3000	12 barre = 48 mt	504 barre = 1512 mt
02.000231 BORDO SCHIACCIATO	27x47x27	4000	12 barre = 48 mt	504 barre = 2016 mt



SUPPORTO PER PROFILO 48/27 BORDO ARROTONDATO SP. 0,7 MM

COD. ART.	DIMENSIONI	LUNGHEZZA	CONF.	PALLETS
02.000169	41x28x41	3000	10 barre = 30 mt	300 barre = 900 mt
02.000168	41x28x41	4000	10 barre = 40 mt	300 barre = 1200 mt



ANGOLARE

COD. ART.	DIMENSIONI	LUNGHEZZA	CONF.	PALLETS
02.000164	30x30	3000	20 barre = 60 mt	1000 barre = 3000 mt



PROFILI PER CONTROSOFFITTI E CONTROPARETI IN ACC. ZINC. SP 0,6 MM

ANGOLARE

COD. ART.	DIMENSIONI	LUNGHEZZA	CONF.	PALLETS
02.000166	40x40	3000	10 barre = 30 mt	750 barre=2250 mt



PARASPIGOLO SP. 0,5 MM

COD. ART.	DIMENSIONI	LUNGHEZZA	CONF.	PALLETS
02.000358	30x30	3000	20 barre = 60 mt	1000 barre = 3000 mt



PARASPIGOLO ANGOLO VARIABILE SP. 0,5 MM

COD. ART.	DIMENSIONI	LUNGHEZZA	CONF.	PALLETS
01.000262	30x30	3000	10 barre = 30 mt	-



PROFILI PER CONTROSOFFITTI E CONTROPARETI IN ACC. ZINC. SP 0,6 MM

PARABORDO "C" FORATO

COD. ART.	DIMENSIONI	LUNGHEZZA	CONF.	PALLETS
02.000363	23x15x10	3000	10 barre = 30 mt	300 barre = 900 mt



PARABORDO "L" FORATO

COD. ART.	DIMENSIONI	LUNGHEZZA	CONF.	PALLETS
02.000364	14x23	3000	10 barre = 30 mt	800 barre = 2400 mt



PROFILI PER CONTROSOFFITTI E CONTROPARETI IN ZN/MG - ALU/ZN SP 0,6 MM

GUIDA 28

COD. ART.	DIMENSIONI	LUNGHEZZA	CONF.	PALLETS
02.000354	30x28x30	3000	12 barre= 36 mt	468 barre = 1404 mt



PROFILO 48/27

COD. ART.	DIMENSIONI	LUNGHEZZA	CONF.	PALLETS
02.000355	27x47x27	3000	12 barre = 48 mt	504 barre = 1512 mt



DICHIARAZIONE DI PRESTAZIONE

N° DOP 0055/DC/AEF/17-8

1. Codice di identificazione unico del prodotto-tipo:

Guida 28/28/28; Guida 28/16,5/28; Guida 40/50/40; Guida 40/75/40; Guida 40/100/40; Guida 40/150/40; Montante 47/50/50; Montante 47/75/50; Montante 47/100/50; Montante 47/150/50; Profilo 27/47/27 Bordo Arrotondato; Profilo 27/47/27 Bordo schiacciato; Profilo 15/48/15 Bordo arrotondato; Profilo 15/48/15 Bordo schiacciato; Angolare 30/30; Angolare 40/40; Supporto a scatto x Profilo 27/47/27.

2. Identificazione del prodotto

È stampata sul lato del profilo unitamente alla data di produzione e ai dati del fabbricante.

3. Destinazione d'uso

Profili in acciaio zincato per l'applicazione delle lastre in gesso rivestito in accordo alla norma EN 14195:2104.

4. Dati del fabbricante

FinPro S.R.L. Via Strada Provinciale delle Grotte per Noci, 8 - 70017 Putignano (BA) T. 080 8965928 P.IVA 08310610723 REA BA - 618864

5. Sistema di valutazione e verifica della costanza della prestazione del prodotto da costruzione: sistema 4.

6. Norma armonizzata delle prove dei prodotti: EN 14195:2014 EN ISO 6892-1:2016; Organismo notificato CSI SPA-0497.

7. Prestazione dichiarata

CARATTERISTICHE ESSENZIALI	PRESTAZIONE	NORMA DI RIFERIMENTO
Reazione al Fuoco	Classe A1	EN 14195: 2014
Tensione di Snervamento	300 N/mm ²	EN 14195: 2014
Tipologia Acciaio	DX51D	EN 14195: 2014
Rivestimento di Zinco	Z100	EN 14195: 2014

8. Nel caso sia stata usata la documentazione tecnica specifica ai sensi dell'art. 37 o 38 i requisiti cui il prodotto risponde: non applicabile.

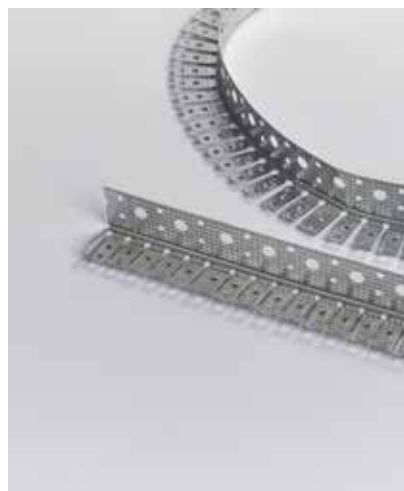
9. La prestazione del prodotto, sopra identificato, di cui al punto 1 è conforme alle prestazioni dichiarate al punto 7.

10. La presente dichiarazione di responsabilità viene emessa, in conformità al regolamento UE n. 305/2011, sotto la sola responsabilità del fabbricante sopra identificato al punto 4.

PROFILI FLESSIBILI

PARASPIGOLO FLESSIBILE SP. 0,5 MM

COD. ART.	DIMENSIONI	LUNGHEZZA	CONF.	PALLETS
01.000274	30x30	3000	10 barre = 30 mt	-



PROFILO VERTEBRA 30

COD. ART.	DIMENSIONI	LUNGHEZZA	CONF.	PALLETS
01.000255	30	3000	10 barre = 30 mt	-



PROFILO VERTEBRA 50

COD. ART.	DIMENSIONI	LUNGHEZZA	CONF.	PALLETS
01.000250	50	3000	10 barre = 30 mt	-



PROFILI FLESSIBILI

PROFILO VERTEBRA 75

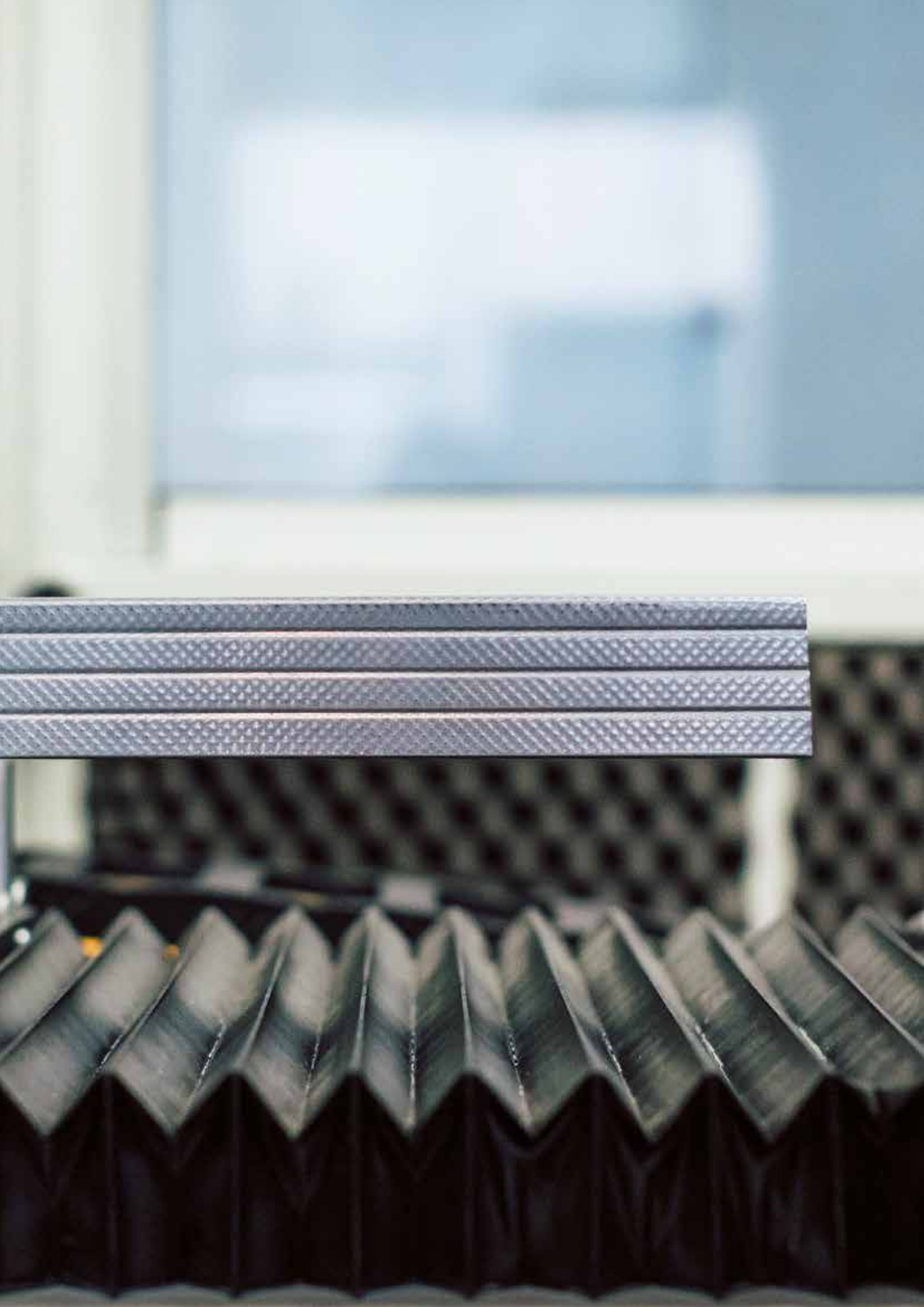
COD. ART.	DIMENSIONI	LUNGHEZZA	CONF.	PALLETS
01.000253	75	3000	10 barre = 30 mt	-



PROFILO VERTEBRA 100

COD. ART.	DIMENSIONI	LUNGHEZZA	CONF.	PALLETS
01.000254	100	3000	10 barre = 30 mt	-





ACCESSORI PER PROFILI

GANCIO DISTANZIATORE H 30 PER PROFILO 48/27 - 15 BORDO ARROTONDATO

COD. ART.	DIMENSIONI	CONF.
01.006363	-	100 pz



GANCIO DISTANZIATORE PER PROFILO 48/27 - 15 BORDO ARROTONDATO

COD. ART.	DIMENSIONI	CONF.
01.004357	-	100 pz



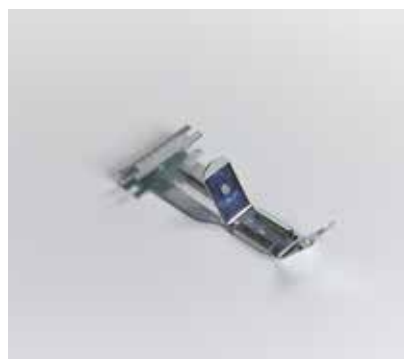
GANCIO UNIONE ORTOGONALE PER PROFILO 48/27 BORDO ARROTONDATO

COD. ART.	DIMENSIONI	CONF.
01.000427	-	100 pz



GANCIO CON MOLLA PER PROFILO 48/27-15 BORDO ARROTONDATO

COD. ART.	DIMENSIONI	CONF.
01.007525	-	100 pz



ACCESSORI PER PROFILI

GANCIO DISTANZIATORE H 30 PER PROFILO 48/27 - 15 BORDO SCHIACCIATO

COD. ART.	DIMENSIONI	CONF.
01.000544	-	100 pz



GANCIO DISTANZIATORE PER PROFILO 48/27 - 15 BORDO SCHIACCIATO

COD. ART.	DIMENSIONI	CONF.
01.000540	-	100 pz



GANCIO UNIONE ORTOGONALE PER PROFILO 48/27 BORDO SCHIACCIATO

COD. ART.	DIMENSIONI	CONF.
01.000418	-	100 pz



GANCIO CON MOLLA PER PROFILO 48/27 - 15 BORDO SCHIACCIATO

COD. ART.	DIMENSIONI	CONF.
01.000414	-	100 pz



ACCESSORI PER PROFILI

GIUNTO LONGITUDINALE PER PROFILO 48/27

COD. ART.	DIMENSIONI	CONF.
01.000571	-	100 pz



GIUNTO LONGITUDINALE PER PROFILO 48/15

COD. ART.	DIMENSIONI	CONF.
01.000419	-	100 pz



MOLLA DOPPIA 6/10 FORO 4 MM

COD. ART.	DIMENSIONI	CONF.
01.004766	-	100 pz



MOLLA 7/10 PER PENDINO 4 MM

COD. ART.	DIMENSIONI	CONF.
01.000425	-	100 pz



ACCESSORI PER PROFILI

STAFFA REGISTRABILE

COD. ART.	DIMENSIONI	CONF.
01.000543	50x120	100 pz



SQUADRA "L"

COD. ART.	DIMENSIONI	CONF.
01.004765	120x35	100 pz



CLIP DI ANCORAGGIO PUTRELLE 8/13

COD. ART.	DIMENSIONI	CONF.
01.006511	-	100 pz



GANCIO CON MOLLA SUPPORTO PER 48/27 BORDO ARROTONDATO

COD. ART.	DIMENSIONI	CONF.
01.000420	-	100 pz



ACCESSORI PER PROFILI

PENDINO 4 MM

COD. ART.	DIMENSIONI	CONF.
01.000409	L = 500	100 pz
01.000410	L = 1000	100 pz
01.000407	L = 2000	100 pz



STRUTTURA PER CONTROSOFFITTI ISPEZIONABILI

STRUTTURA PRELUDE BIANCO

COD. ART.	DIMENSIONI	LUNGHEZZA	CONF.
01.001014	24x30	600	60 pz
01.001015	24x38	1200	60 pz
01.001016	24x43	3600	20 pz



STRUTTURA NERA

COD. ART.	DIMENSIONI	LUNGHEZZA	CONF.
01.000978	24x38	600	60 pz
01.000977	24x38	1200	60 pz
01.000976	24x38	3600	20 pz



STRUTTURA SILVER

COD. ART.	DIMENSIONI	LUNGHEZZA	CONF.
01.000975	24x38	600	60 pz
01.000974	24x38	1200	60 pz
01.000973	24x38	3600	20 pz



STRUTTURA PER CONTROSOFFITTI ISPEZIONABILI

STRUTTURA PRELUDE BIANCO

COD. ART.	DIMENSIONI	LUNGHEZZA	CONF.
01.000964	15x38	600	60 pz
01.000963	15x38	1200	60 pz
01.000965	15x43	3600	20 pz



STRUTTURA NERA

COD. ART.	DIMENSIONI	LUNGHEZZA	CONF.
01.000987	15x38	600	60 pz
01.000986	15x38	1200	60 pz
-	15x38	3600	20 pz



STRUTTURA SILVER

COD. ART.	DIMENSIONI	LUNGHEZZA	CONF.
01.000983	15x38	600	60 pz
01.000982	15x38	1200	60 pz
01.000987	15x38	3600	20 pz



STRUTTURA PER CONTROSOFFITTI ISPEZIONABILI

ANGOLARE BIANCO

COD. ART.	DIMENSIONI	LUNGHEZZA	CONF.
02.000157	20x24	3000	50 pz



ANGOLARE NERO

COD. ART.	DIMENSIONI	LUNGHEZZA	CONF.
01.005689	20x24	3000	50 pz



ANGOLARE SILVER

COD. ART.	DIMENSIONI	LUNGHEZZA	CONF.
01.002940	20x24	3000	50 pz



STRUTTURA PER CONTROSOFFITTI ISPEZIONABILI

PROFILO PERIMETRALE F/13 BIANCO

COD. ART.	DIMENSIONI	LUNGHEZZA	CONF.
01.000991	13	3048	20 pz



GANCIO CON MOLLA PER T 24/38

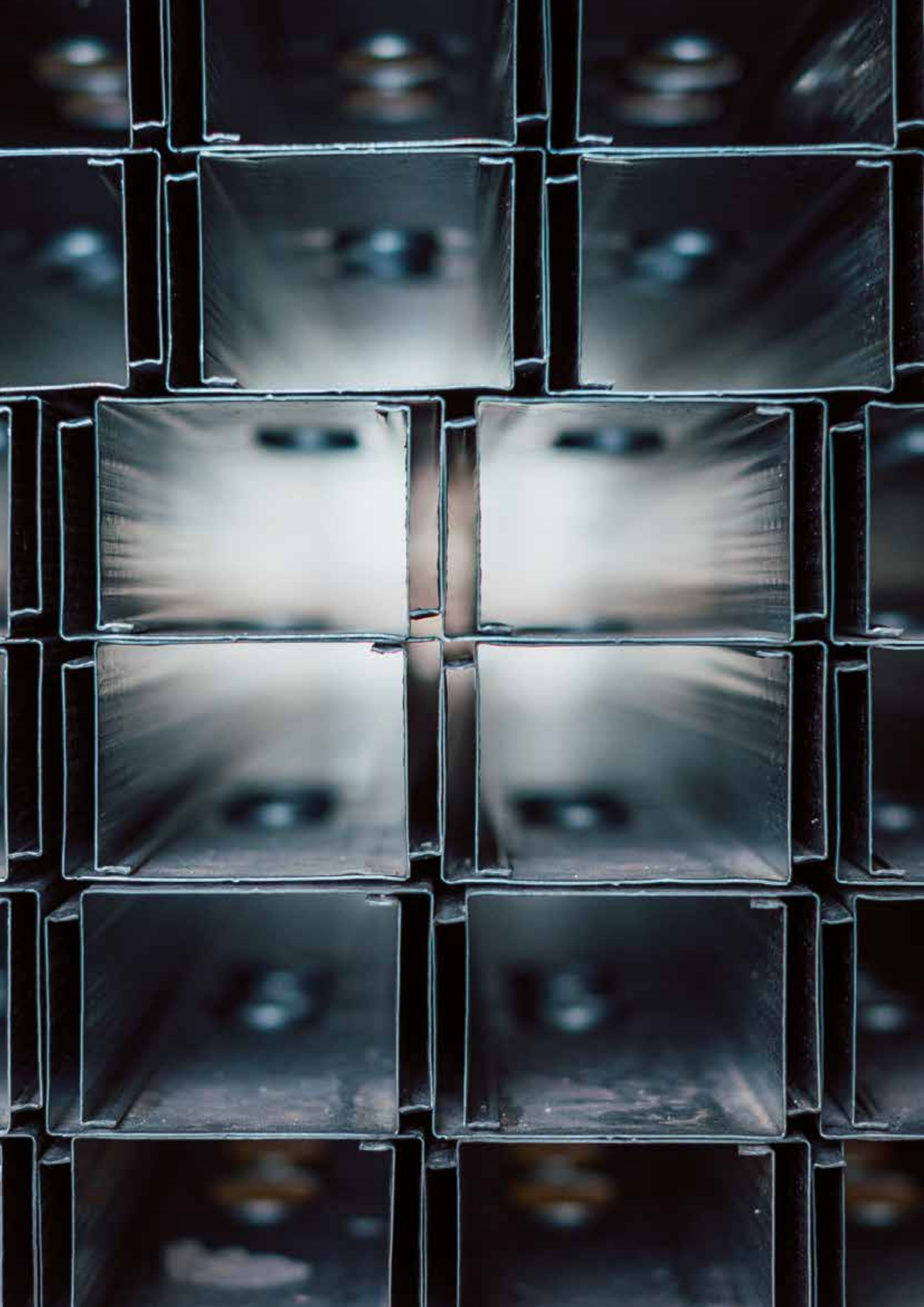
COD. ART.	DIMENSIONI	LUNGHEZZA	CONF.
01.000424	-	-	100 pz



CLIP ORIZZONTALE CON FORO 24-26 BIANCO

COD. ART.	DIMENSIONI	LUNGHEZZA	CONF.
01.000959	-	-	-





CONDIZIONI GENERALI DI VENDITA

1. DURATA

Le presenti Condizioni Generali di vendita si intendono pattuite per tutta la durata del rapporto di fornitura intercorrente tra le parti. Le parti accettano quindi concordamente di ritenere vigenti le presenti condizioni sino a che non interverranno clausole modificative o aggiuntive che comunque dovranno essere indicate e approvate per iscritto.

2. OFFERTE

Ordini e consegne: le offerte, gli ordini e le consegne regolamentati dalle seguenti Condizioni Generali di vendita sono strettamente vincolanti ed irrevocabili. Ogni deroga eventualmente richiesta, deve essere approvata per iscritto da Finish Village S.r.l. in quanto Società venditrice.

3. FORNITURE

I prezzi e tutte le condizioni ad essi relativi previsti nel presente accordo sono applicati da Finish Village S.r.l. con riserva di apportare in qualsiasi momento modifiche ai prezzi ed alle condizioni in previsione di variazioni dei prezzi, dei costi, o delle condizioni di mercato. In caso di pagamento dilazionato saranno a carico dell'Acquirente il costo di eventuali cambiali, gli interessi per la dilazione concessa ad ogni altro onere. La vendita si intende franco fabbrica.

4. PROPOSTE D'ORDINE

Le proposte d'ordine devono essere trasmesse a Finish Village S.r.l. direttamente o tramite i funzionari di vendita della stessa. In ambedue i casi la Società si riserva il diritto di accettarle o modificarle a propria discrezione, e solo un atto di conferma scritto della direzione della Società stessa o l'esecuzione concreta dell'ordine possono essere considerati vincolanti. Gli ordini non possono essere annullati ed i prezzi applicati saranno quelli in vigore alla data della consegna. Gli ordini per la consegna franco cantiere sono accettati solo se quest'ultimo è accessibile ai mezzi utilizzati (autotreni, autoarticolati) per strade percorribili a detti mezzi; lo scarico deve essere eseguito entro 2 ore dal momento dell'arrivo.

5. PREZZI

La trasmissione di una proposta d'ordine comporta da parte dell'Acquirente l'accettazione integrale delle Condizioni generali di Vendita e dei prezzi in vigore al momento delle singole consegne.

6. CONDIZIONI DI PAGAMENTO

Il pagamento delle forniture deve avvenire alla scadenza convenuta e presso il domicilio di Finish Village S.r.l. L'eventuale accettazione da parte di Finish Village S.r.l. dei pagamenti fatti ai suoi incaricati non costituirà deroga al principio del pagamento nel luogo ove ha sede Finish Village S.r.l. Il mancato pagamento delle fatture alle scadenze in esse convenute costituisce inadempienza e costituisce diritto per Finish Village S.r.l. senza pregiudizio per altre azioni, di addebitare autonomamente gli interessi di mora ai sensi del D.L. 231/02 ed eventuali successive modifiche, fatto salvo il diritto di risolvere il rapporto o di annullare i residui ordini in corso, oppure di richiedere il pagamento anticipato delle restanti fatture senza alcun indennizzo per l'Acquirente. Il mancato pagamento anche di una sola rata alle scadenze previste in fattura, darà diritto di esigere il pagamento dell'intera fattura restando l'acquirente decaduto del beneficio del termine per le rate ancora a scadere senza bisogno di declaratoria giudiziale. Nel caso di atti esecutivi e protesti nei confronti dell'Acquirente, e comunque di variazioni dello stato patrimoniale di quest'ultimo, Finish Village S.r.l. è autorizzata ad esigere immediatamente tutti i pagamenti relativi alle forniture effettuate, anche se di scadenza futura ed a richiedere garanzie di pagamento. Se l'Acquirente non presterà idonea garanzia, Finish Village potrà non dar corso o sospendere l'esecuzione delle forniture ai sensi dell'art. 1461 c.c.. Al verificarsi di una di tale ipotesi, l'Acquirente non avrà alcun diritto a richiedere eventuali danni.

7. TERMINI DI CONSEGNA

I termini di consegna devono essere considerati sempre indicativi e Finish Village S.r.l. si impegna ad effettuare la consegna nel più breve tempo possibile. Il ritardo sulla consegna non potrà

dar luogo a risarcimento danni, a modifiche o ad annullamento dell'ordine salvo che vi sia un'espressa e specifica pattuizione scritta a riguardo. Saranno comunque ritenuti casi di forza maggiore, liberando Finish Village S.r.l. da ogni responsabilità, gli scioperi nazionali o parziali, l'impossibilità di effettuare trasporti per qualsiasi motivo, la mancanza di materie prime o di energia e gli incidenti tecnici non prevedibili che possono interrompere la produzione. In caso di impossibilità di consegna di parte della merce ordinata l'acquirente è obbligato a ritirare ed a provvedere al pagamento della merce ritirata senza possibilità di risolvere il contratto per mancata e/o parziale consegna o di sollevare contestazioni di sorta. È comunque considerata corretta e definitiva evasione dell'ordine da parte di Finish Village S.r.l. la consegna di merce con una tolleranza fino al 10% in meno rispetto all'ordine dell'acquirente. In tal caso quest'ultimo potrà inserire la percentuale mancante nell'ordine successivo, se lo riterrà opportuno.

8. TRASPORTO

Ove il trasporto fosse a carico del destinatario la vendita si intenderà franco fabbrica, con la conseguenza che la merce viaggerà a rischio e pericolo dell'acquirente.

9. PENALITÀ

Saranno tutte a carico dell'Acquirente eventuali penalità per soste che superano le 2 ore di cui al punto 4.

10. GARANZIE

Finish Village S.r.l. garantisce i propri prodotti conformi alle proprie documentazioni tecniche e immuni da vizi che li rendano inidonei all'uso per il quale sono destinati, salvo le normali tolleranze di produzione in uso nel settore. L'Acquirente dichiara di conoscere tutte le caratteristiche tecniche dei prodotti acquistati, le modalità di corretto immagazzinamento ed applicazione e pertanto solleva Finish Village da qualsiasi responsabilità causata da inosservanza di tali regole.

11. RECLAMI

L'acquirente ha l'obbligo di verificare la qualità e la quantità della merce (fatto salvo quanto previsto nella clausola 7 ultimo cpv) al momento della consegna, e nell'ipotesi in cui non la trovi conforme all'ordine, ha l'obbligo di trascrivere nella bolla di consegna tutte le eccezioni, avarie o ammanchi riscontrati e farli sottoscrivere dall'autista preposto al trasporto

e contemporaneamente darne comunicazione a mezzo fax al servizio clienti di Finish Village S.r.l. In mancanza di tali trascrizioni nella bolla di consegna da parte dell'Acquirente e della comunicazione a Finish Village S.r.l. sopra indicate, la merce si intende accettata nello stato e nelle quantità in cui è stata consegnata.

12. VIZI E DIFETTI

I reclami per vizi riscontrati devono essere fatti unicamente per iscritto con lettera raccomandata a Finish Village S.r.l. entro il termine tassativo di 8 giorni dal ricevimento della merce. La denuncia dei vizi deve essere corredata da tutti gli elementi inerenti la consegna, la produzione e la qualità del prodotto ritenuto non conforme, conseguentemente la merce ritenuta non conforme dovrà essere messa a disposizione per i controlli del caso di Finish Village S.r.l. salvo diversa autorizzazione da parte di quest'ultima. Qualunque reclamo, protesta o denuncia di vizi non darà diritto all'Acquirente di sospendere o ritardare i pagamenti. Nel caso la denuncia vizi venga accettata, Finish Village S.r.l. potrà sostituire i prodotti difettosi in un ragionevole lasso di tempo purché la merce non sia stata manomessa, usata o posta in opera: poiché in tali casi la merce si considera accettata.

13. IMPOSTE E TASSE

Sono a carico dell'Acquirente tutte le imposte e tasse quali IVA, bolli ed ogni altro onere fiscale relativo alla fornitura della merce.

14. FORO COMPETENTE

Per qualsiasi contestazione, comunque dipendente da questo contratto o collegantesi con il medesimo ed anche in ipotesi di contigenza o connessione di cause ove Finish Village S.r.l. sia convenuta, è esclusivamente competente il Foro di Bari. Anche la vendita a mezzo tratta o cambiale non sposta la competenza.

**FINISH VILLAGE
PUTIGNANO**

S.P. 237 per Noci, 8
70017 PUTIGNANO (Ba) - IT
Tel +39 080 8965928

**FINISH VILLAGE
BARI**

V.le Tommaso Columbo, 33
70123 BARI - IT
Tel +39 080 9146010

**FINISH VILLAGE
POTENZA**

Via Della Fisica, 28
85100 Potenza - IT
Tel. +39 0971 470805

info@finishvillage.it
www.finishvillage.it

